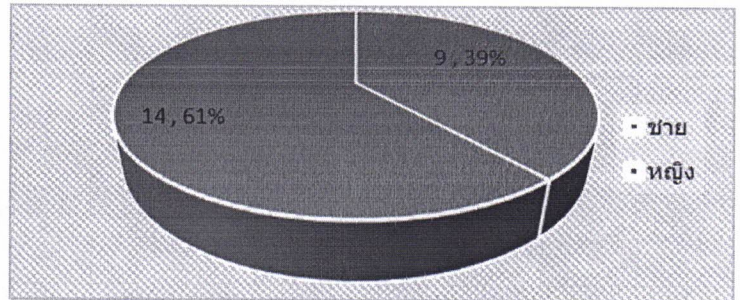


แบบสอบถามความพึงพอใจและแรงจูงใจข้าราชการและลูกจ้าง ประจำปีงบประมาณ 2562

องค์การบริหารส่วนตำบลคูริง อำเภอกำแพง จังหวัดชุมพร

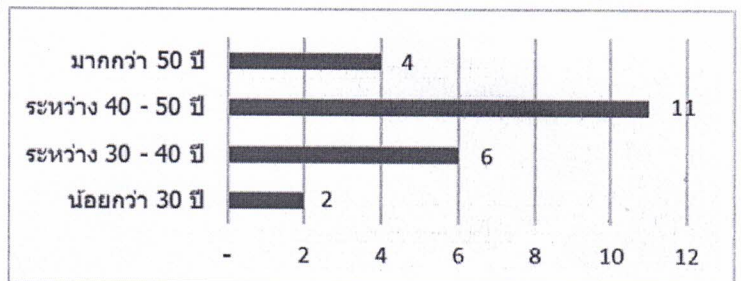
1. กราฟ แสดงจำนวนผู้เข้ารับบริการ แยกตาม "เพศ"

เพศ	จำนวน	ร้อยละ
ชาย	9	39.13
หญิง	14	60.87
รวม	23	100



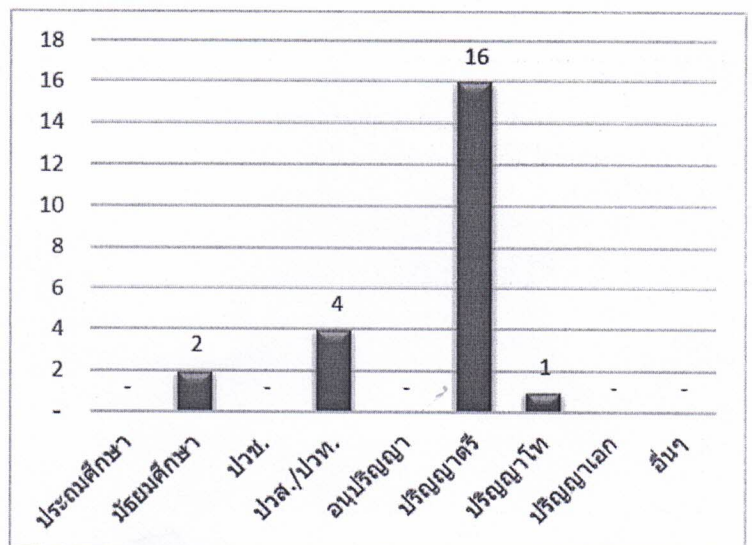
2. กราฟ แสดงจำนวนผู้เข้ารับบริการ แยกตาม "ช่วงอายุ"

ช่วงอายุ	จำนวน	ร้อยละ
น้อยกว่า 30 ปี	2	8.70
ระหว่าง 30 - 40 ปี	6	26.09
ระหว่าง 40 - 50 ปี	11	47.83
มากกว่า 50 ปี	4	17.39
รวม	23	100



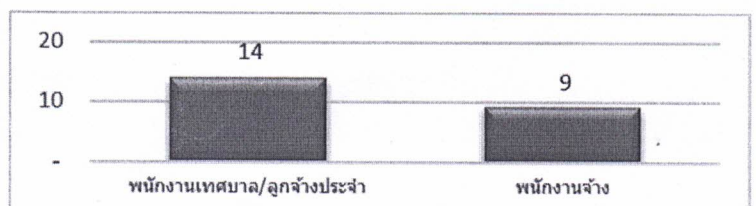
3. กราฟ แสดงจำนวนผู้เข้ารับบริการ แยกตาม "การศึกษา"

การศึกษา	จำนวน	ร้อยละ
ประถมศึกษา	-	-
มัธยมศึกษา	2	8.70
ปวช.	-	-
ปวส./ปวท.	4	17.39
อนุปริญญา	-	-
ปริญญาตรี	16	69.57
ปริญญาโท	1	4.35
ปริญญาเอก	-	-
อื่นๆ	-	-
รวม	23	100



4. กราฟ แสดงจำนวนผู้เข้ารับบริการ แยกตาม "ประเภท"

อาชีพ	จำนวน	ร้อยละ
พนักงานเทศบาล/ ลูกจ้างประจำ	14	60.87
พนักงานจ้าง	9	39.13
รวม	23	100



5. ตารางความถี่ แสดงคะแนนความพึงพอใจและแรงจูงใจของข้าราชการและลูกจ้าง

สภาพแวดล้อมในการทำงานขององค์กร	จำนวนผู้แสดงความคิดเห็นด้วย ในระดับต่างๆ					จำนวน ข้อมูล
	ถูกต้อง มากที่สุด (5)	ถูกต้อง มาก (4)	ถูกต้อง ปาน กลาง (3)	ถูกต้อง เล็กน้อย (2)	ไม่ค้อย ถูกต้อง (1)	
1. ท่านมีอุปกรณ์/เครื่องมือสำหรับการทำงานที่เหมาะสม เอื้อต่อการทำงาน	5	10	8	-	-	23
2. หน่วยงาน มีการสอบถามเป็นประจำ เกี่ยวกับปัญหา อุปสรรค ด้านอุปกรณ์/เครื่องมือ	1	15	2	3	2	23
3. มีสภาพแวดล้อมทางกายภาพที่ดี เช่น แสงเพียงพอ และ ไม่มีเสียงรบกวน	1	17	5	-	-	23
4. รู้สึกปลอดภัยทั้งด้านอาชีวอนามัย สุขภาพ ความ ปลอดภัยในชีวิตและทรัพย์สิน	2	16	4	1	-	23

หน้าที่งานและความรับผิดชอบของตน	จำนวนผู้แสดงความคิดเห็นด้วย ในระดับต่างๆ					จำนวน ข้อมูล
	ถูกต้อง มากที่สุด (5)	ถูกต้อง มาก (4)	ถูกต้อง ปาน กลาง (3)	ถูกต้อง เล็กน้อย (2)	ไม่ค้อย ถูกต้อง (1)	
1. ท่านได้รับมอบหมายงานที่ตรงกับมาตรฐานตำแหน่ง	6	12	4	1	-	23
2. จำนวนงานในความรับผิดชอบ มีปริมาณที่เหมาะสม	2	15	6	-	-	23
3. ท่านได้รับ อิสระในการตัดสินใจในงานตามขอบเขต ความรับผิดชอบ เต็มที่	1	10	8	3	1	23
4. ท่านได้ทำงานในหน่วยงานอย่างเต็มความรู้ ความสามารถ	3	16	4	-	-	23

ภาวะผู้นำและวัฒนธรรมในองค์กร	จำนวนผู้แสดงความคิดเห็นด้วย ในระดับต่างๆ					จำนวน ข้อมูล
	ถูกต้อง มากที่สุด (5)	ถูกต้อง มาก (4)	ถูกต้อง ปาน กลาง (3)	ถูกต้อง เล็กน้อย (2)	ไม่ค้อย ถูกต้อง (1)	
1. กระบวนการแก้ไขปัญหาและยุติความขัดแย้งใน หน่วยงาน ที่เหมาะสมและเป็นธรรม	-	4	12	5	2	23
2. มีการเปิดโอกาสให้ เสนอข้อมูล ข้อคิดเห็น ในการพัฒนา ปรับปรุงการบริหารงาน	1	6	10	4	2	23
3. หน่วยงานของท่าน มีการชื่นชมผู้นำเสนอความคิดใหม่ๆ หรือผู้ปฏิบัติงานเป็นเลิศ	-	7	11	3	2	23
4. หน่วยงานของท่าน ยึดแนวทางการร่วมคิด ร่วมทำ และ ร่วมรับผิดชอบ	1	5	8	7	2	23

หัวหน้างาน และ เพื่อนร่วมงาน	จำนวนผู้แสดงความคิดเห็นด้วย ในระดับต่างๆ					จำนวน ข้อมูล
	ถูกต้อง มากที่สุด (5)	ถูกต้อง มาก (4)	ถูกต้อง ปาน กลาง (3)	ถูกต้อง เล็กน้อย (2)	ไม่ค่อย ถูกต้อง (1)	
1. เมื่อเกิดปัญหา มีเพื่อนร่วมงานให้คำแนะนำและความช่วยเหลือ เสมอ	2	13	7	1	-	23
2. มีการประชุมเป็นประจำ เพื่อแชร์ข้อมูลและหาแนวทางปฏิบัติที่เหมาะสมร่วมกัน	-	7	9	6	1	23
3. เพื่อนร่วมงานให้ความร่วมมือในการปฏิบัติงานเป็นอย่างดี	2	15	6	-	-	23
4. หน่วยงาน จัดให้มีกิจกรรมสร้างความมีส่วนร่วมและความสัมพันธ์ที่ดีต่อกัน	-	8	10	2	3	23

การสร้างแรงจูงใจ และการพัฒนา	จำนวนผู้แสดงความคิดเห็นด้วย ในระดับต่างๆ					จำนวน ข้อมูล
	ถูกต้อง มากที่สุด (5)	ถูกต้อง มาก (4)	ถูกต้อง ปาน กลาง (3)	ถูกต้อง เล็กน้อย (2)	ไม่ค่อย ถูกต้อง (1)	
1. หน่วยงานท่าน มีนโยบาย มาตรการสร้างขวัญและกำลังใจในการทำงาน	-	9	6	3	5	23
2. หน่วยงานท่าน ส่งเสริมให้บุคลากรมีความกระตือรือร้นที่จะพัฒนาตนเอง	1	8	8	4	2	23
3. ท่าน ได้รับโอกาสให้เข้าร่วมประชุม/อบรม/สัมมนา และศึกษาดูงานตามสมควร	1	9	8	3	2	23
4. ท่าน ได้รับข้อมูลข่าวสารเกี่ยวกับการพัฒนาบุคคล ความรู้ ความชำนาญ เสมอๆ	1	8	10	3	1	23

โอกาสและความก้าวหน้าทางอาชีพในองค์กร	จำนวนผู้แสดงความคิดเห็นด้วย ในระดับต่างๆ					จำนวน ข้อมูล
	ถูกต้อง มากที่สุด (5)	ถูกต้อง มาก (4)	ถูกต้อง ปาน กลาง (3)	ถูกต้อง เล็กน้อย (2)	ไม่ค่อย ถูกต้อง (1)	
1. ท่านเข้าใจเหตุผล รู้ถึงข้อจำกัดด้านคุณสมบัติตนเอง ที่เป็นอุปสรรคต่อความก้าวหน้า	1	11	9	1	1	23
2. ท่านมีความพึงพอใจ และรู้สึกว่าการปฏิบัติงาน มีความมั่นคง	3	12	8	-	-	23
3. ท่านทราบว่าเส้นทางการเติบโตในการปฏิบัติงานมีความชัดเจน	3	11	6	2	1	23
4. หน่วยงาน มีการส่งเสริมความก้าวหน้า อย่างเป็นธรรม และเท่าเทียม	-	8	8	4	3	23

การรักษาคุณภาพระหว่างชีวิตการทำงานและชีวิตส่วนตัว	จำนวนผู้แสดงความคิดเห็นด้วย ในระดับต่างๆ					จำนวน ข้อมูล
	ถูกต้อง มากที่สุด (5)	ถูกต้อง มาก (4)	ถูกต้อง ปาน กลาง (3)	ถูกต้อง เล็กน้อย (2)	ไม่ค่อย ถูกต้อง (1)	
1. ท่านไม่ต้องทำงานที่ได้รับมอบหมาย นอกเวลา งาน มาก เกินไป	1	14	7	1	-	23
2. การทำงานของท่าน ไม่เป็นอุปสรรคต่อการดำเนินชีวิต ครอบครัว	4	17	2	-	-	23
3. ท่านมีสัดส่วนเวลาในการทำงาน เวลาส่วนตัว เวลา ครอบครัวและสังคม ที่เหมาะสม	3	15	5	-	-	23
4. ท่านมีเวลาพักผ่อนและออกกำลังกายเพื่อสุขภาพอย่าง เหมาะสมเพียงพอ	1	19	2	1	-	23

คำตอบแทนและสวัสดิการ	จำนวนผู้แสดงความคิดเห็นด้วย ในระดับต่างๆ					จำนวน ข้อมูล
	ถูกต้อง มากที่สุด (5)	ถูกต้อง มาก (4)	ถูกต้อง ปาน กลาง (3)	ถูกต้อง เล็กน้อย (2)	ไม่ค่อย ถูกต้อง (1)	
1. ท่านได้รับการประเมินเพื่อการขึ้นเงินเดือน ค่าจ้าง หรือ ค่าตอบแทนอย่างเป็นธรรม	1	11	4	2	5	23
2. ท่านได้รับค่าตอบแทนที่เป็นธรรมและเหมาะสม กับ ปริมาณงานที่ได้รับผิดชอบ	1	12	7	1	2	23
3. ท่านได้รับรายได้จากการทำงานเพียงพอกับค่าครองชีพ	-	12	9	2	-	23
4. ท่านได้รับค่าตอบแทนและสวัสดิการในเวลารวดเร็ว ทัน ห้วงเวลา ไม่ช้าเกินไป	-	9	7	5	2	23

6. ตารางแสดง ระดับความคิดเห็น คะแนนความพึงพอใจและแรงจูงใจของข้าราชการและลูกจ้าง
สภาพแวดล้อมในการทำงานขององค์กร

รายการประเมิน	ระดับ	น้ำหนัก	เฉลี่ย	คิดเป็นร้อยละ
1. ท่านมีอุปกรณ์/เครื่องมือสำหรับการทำงานที่เหมาะสมเอื้อต่อการ ทำงาน	ถูกต้องปาน กลาง	89.00	3.87	77.39
2. หน่วยงาน มีการสอบถามเป็นประจำ เกี่ยวกับปัญหาอุปสรรค ด้านอุปกรณ์/เครื่องมือ	ถูกต้องปาน กลาง	79.00	3.43	68.70
3. มีสภาพแวดล้อมทางกายภาพที่ดี เช่น แสงเพียงพอ และไม่มีเสียง รบกวน	ถูกต้องปาน กลาง	88.00	3.83	76.52
4. รู้สึกปลอดภัยทั้งด้านอาชีวอนามัย สุขภาพ ความปลอดภัยในชีวิต และทรัพย์สิน	ถูกต้องปาน กลาง	88.00	3.83	76.52
			รวมเฉลี่ยร้อยละ	74.78

หน้าที่งานและความรับผิดชอบของตน

รายการประเมิน	ระดับ	น้ำหนัก	เฉลี่ย	คิดเป็นร้อยละ
1. ท่านได้รับมอบหมายงานที่ตรงกับมาตรฐานตำแหน่ง	ถูกต้องมาก	92.00	4.00	80.00
2. จำนวนงานในความรับผิดชอบ มีปริมาณที่เหมาะสม	ถูกต้องปานกลาง	88.00	3.83	76.52
3. ท่านได้รับ อิสระในการตัดสินใจในงานตามขอบเขตความรับผิดชอบ เต็มที่	ถูกต้องปานกลาง	76.00	3.30	66.09
4. ท่านได้ทำงานในหน่วยงานอย่างเต็มความรู้ ความสามารถ	ถูกต้องปานกลาง	91.00	3.96	79.13
			รวมเฉลี่ยร้อยละ	75.43

ภาวะผู้นำและวัฒนธรรมในองค์กร

รายการประเมิน	ระดับ	น้ำหนัก	เฉลี่ย	คิดเป็นร้อยละ
1. กระบวนการแก้ไขปัญหาและยุติความขัดแย้งในหน่วยงาน ที่เหมาะสมและเป็นธรรม	ถูกต้องเล็กน้อย	64.00	2.78	55.65
2. มีการเปิดโอกาสให้ เสนอข้อมูล ข้อคิดเห็น ในการพัฒนาปรับปรุงการบริหารงาน	ถูกต้องปานกลาง	69.00	3.00	60.00
3. หน่วยงานของท่าน มีการชื่นชมผู้นำเสนอความคิดใหม่ๆ หรือผู้ปฏิบัติงานเป็นเลิศ	ถูกต้องปานกลาง	69.00	3.00	60.00
4. หน่วยงานของท่าน ยึดแนวทางการร่วมคิด ร่วมทำ และร่วมรับผิดชอบ	ถูกต้องเล็กน้อย	65.00	2.83	56.52
			รวมเฉลี่ยร้อยละ	58.04

หัวหน้างาน และ เพื่อนร่วมงาน

รายการประเมิน	ระดับ	น้ำหนัก	เฉลี่ย	คิดเป็นร้อยละ
1. เมื่อเกิดปัญหา มีเพื่อนร่วมงานให้คำแนะนำและความช่วยเหลือเสมอ	ถูกต้องปานกลาง	85.00	3.70	73.91
2. มีการประชุมเป็นประจำ เพื่อแชร์ข้อมูลและหาแนวทางปฏิบัติที่เหมาะสมร่วมกัน	ถูกต้องเล็กน้อย	68.00	2.96	59.13
3. เพื่อนร่วมงานให้ความร่วมมือในการปฏิบัติงานเป็นอย่างดี	ถูกต้องปานกลาง	88.00	3.83	76.52
4. หน่วยงาน จัดให้มีกิจกรรมสร้างความมีส่วนร่วมและความสัมพันธ์ที่ดีต่อกัน	ถูกต้องปานกลาง	69.00	3.00	60.00
			รวมเฉลี่ยร้อยละ	67.39

การสร้างแรงจูงใจ และการพัฒนา

รายการประเมิน	ระดับ	น้ำหนัก	เฉลี่ย	คิดเป็นร้อยละ
1. หน่วยงานท่าน มีนโยบาย มาตรการสร้างขวัญและกำลังใจในการทำงาน	ถูกต้องเล็กน้อย	65.00	2.83	56.52
2. หน่วยงานท่าน ส่งเสริมให้บุคลากรมีความกระตือรือร้นที่จะพัฒนาตนเอง	ถูกต้องปานกลาง	71.00	3.09	61.74
3. ท่าน ได้รับโอกาสให้เข้าร่วมประชุม/อบรม/สัมมนา และศึกษาดูงานตามสมควร	ถูกต้องปานกลาง	73.00	3.17	63.48
4. ท่าน ได้รับข้อมูลข่าวสารเกี่ยวกับการพัฒนาบุคคล ความรู้ ความชำนาญ เสมอๆ	ถูกต้องปานกลาง	74.00	3.22	64.35
			รวมเฉลี่ยร้อยละ	61.52

โอกาสและความก้าวหน้าทางอาชีพในองค์กร

รายการประเมิน	ระดับ	น้ำหนัก	เฉลี่ย	คิดเป็นร้อยละ
1. ท่านเข้าใจเหตุผล รู้ถึงข้อจำกัดด้านคุณสมบัติตนเอง ที่เป็นอุปสรรคต่อความก้าวหน้า	ถูกต้องปานกลาง	79.00	3.43	68.70
2. ท่านมีความพึงพอใจ และรู้สึกว่าการงาน มีความมั่นคง	ถูกต้องปานกลาง	87.00	3.78	75.65
3. ท่านทราบว่าเส้นทางการเติบโตในการปฏิบัติงานมีความชัดเจน	ถูกต้องปานกลาง	82.00	3.57	71.30
4. หน่วยงาน มีการส่งเสริมความก้าวหน้า อย่างเป็นธรรมและเท่าเทียม	ถูกต้องเล็กน้อย	67.00	2.91	58.26
			รวมเฉลี่ยร้อยละ	68.48

การรักษาคุณภาพระหว่างชีวิตการทำงานและชีวิตส่วนตัว

รายการประเมิน	ระดับ	น้ำหนัก	เฉลี่ย	คิดเป็นร้อยละ
1. ท่านไม่ต้องทำงานที่ได้รับมอบหมาย นอกเวลางาน มากเกินไป	ถูกต้องปานกลาง	84.00	3.65	73.04
2. การทำงานของท่าน ไม่เป็นอุปสรรคต่อการดำเนินชีวิตครอบครัว	ถูกต้องมาก	94.00	4.09	81.74
3. ท่านมีสัดส่วนเวลาในการทำงาน เวลาส่วนตัว เวลาครอบครัวและสังคม ที่เหมาะสม	ถูกต้องปานกลาง	90.00	3.91	78.26
4. ท่านมีเวลาพักผ่อนและออกกำลังกายเพื่อสุขภาพอย่างเหมาะสมเพียงพอ	ถูกต้องปานกลาง	89.00	3.87	77.39
			รวมเฉลี่ยร้อยละ	77.61

ค่าตอบแทนและสวัสดิการ

รายการประเมิน	ระดับ	น้ำหนัก	เฉลี่ย	คิดเป็นร้อยละ
1. ท่านได้รับการประเมินเพื่อการขึ้นเงินเดือน ค่าจ้าง หรือ ค่าตอบแทนอย่างเป็นธรรม	ถูกต้องปานกลาง	70.00	3.04	60.87
2. ท่านได้รับค่าตอบแทนที่เป็นธรรมและเหมาะสม กับปริมาณงานที่ได้รับผิดชอบ	ถูกต้องปานกลาง	78.00	3.39	67.83
3. ท่านได้รับรายได้จากการทำงานเพียงพอกับค่าครองชีพ	ถูกต้องปานกลาง	79.00	3.43	68.70
4. ท่านได้รับค่าตอบแทนและสวัสดิการในเวลารวดเร็ว ทันห้วงเวลา ไม่ช้าเกินไป	ถูกต้องปานกลาง	69.00	3.00	60.00
			รวมเฉลี่ยร้อยละ	64.35

7. ข้อเสนอแนะ ที่ควรนำไปปรับปรุงแก้ไข
